

Encoder

4台のカメラを接続可能なエンコーダー専用機



H.264 圧縮方式の CODEC として多様な IP ネットワークを使用して低帯域通信から高域まで多彩な送信速度できれいな画質と音質を提供する最新の遠隔監視ソリューションです。

データ回線を通じて遠隔地と利用者間でデータ交換機能を利用し、遠隔カメラ制御、遠隔センサー/アラームなど多様な機能を実現することができます。

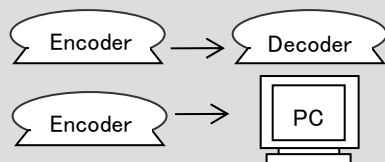
前面に配した LED でシステムの状態を素早く確認することができ、CMS (Central Monitoring System) を利用して遠隔地でモニタリング、保存、検索、カメラ P/T/Z 制御機能が可能な遠隔映像送受信用コーデックシステムです。



主な特徴

- ・ 4CH 30fps Full D1 コーデックシステム (H.264/H.264, H.264/MJPEG)デュアル圧縮方式
- ・ 最大 FULL-D1(720X480) 解像度をサポート
- ・ 音声双方向 (G.711,AAC)
- ・ ネットワーク障害の時 USB 保存機能
- ・ 4ch (1Vp-p)NTSC入力
- ・ 録画機能 (USB 2.0)
- ・ PoE サポート LANケーブルで電源供給が可能
- ・ RS-422/485, 4センサー/4アラーム機能
- ・ FTPサーバーへのビデオデータ送信
- ・ モーションディテクト機能
- ・ デコーダーはLAN-NTSC264又はPCを使用
- ・ 専用ソフトウェア添付

一般的な1:1接続

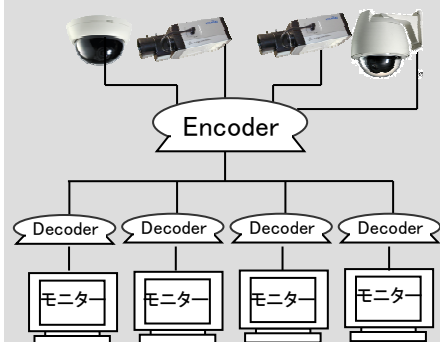


映像は片方向

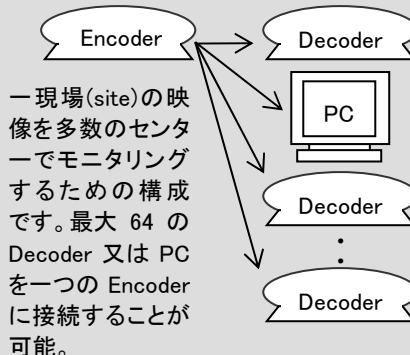
音声は双方向

受信側に LAN-NTSC264 を使用する事により PC を使用しないシステム構築が可能です。

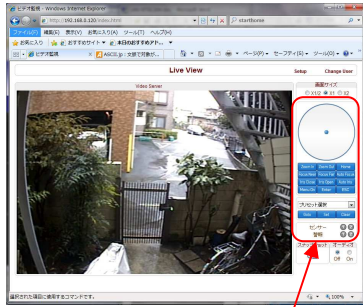
Decoder との接続



1:N 接続

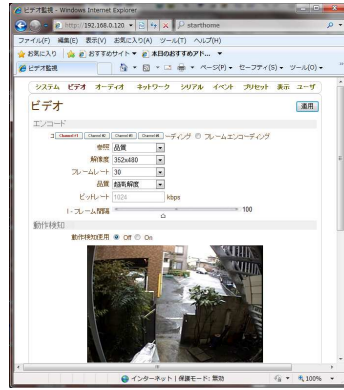


WEB ブラウザ画面・セットアップ画面例

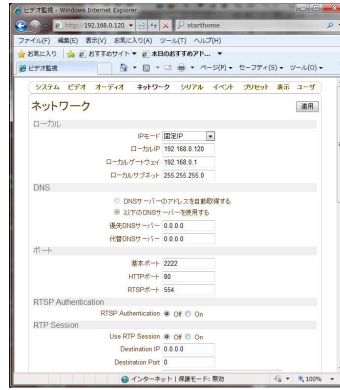


PTZ カメラコントロール

ライブ画面



ビデオ設定画面



ネットワーク設定画面



モーションディテクト設定

管理ソフトウェア(Manager)

サーバスタグ

| State | Name | IP/Domain Name | MAC Address | Model | Type | Firmware | Start Up Time |
|-----------|------|----------------|-------------------|----------------|---------|----------------|---------------------|
| Connected | 東京 | 192.168.0.100 | 00:1C:63:A6:0D:9E | Truen TCS-2000 | Encoder | EncV1.103A-013 | 2010/09/16 16:15:35 |
| Connected | 大阪 | 192.168.0.110 | 00:1C:63:A6:0D:66 | Truen TCS-2000 | Encoder | EncV1.103A-013 | 2010/09/16 16:16:25 |
| Connected | 福岡 | 192.168.0.120 | 00:1C:63:A3:38:8F | IPVideo | Duplex | DupV1.104A-014 | 2010/09/16 15:58:26 |

チャンネルスタグ

| State | Server Name | Ch | Coms | Cam | Motion | Record | V-E P(kbps) | V-E P(fps) | V-E S(kbps) | V-E S(fps) | V-D (kbps) | V-D (fps) |
|-----------|-------------|----|------|------|--------|--------|-------------|------------|-------------|------------|------------|-----------|
| Connected | 東京 | 1 | 1 | Loss | | | 0 | 0 | 0 | 0 | 0 | 0 |
| Connected | 大阪 | 1 | 1 | Loss | | | 0 | 0 | 0 | 0 | 0 | 0 |
| Connected | 福岡 | 1 | 3 | OK | | | 1245 | 30 | 0 | 0 | 0 | 0 |

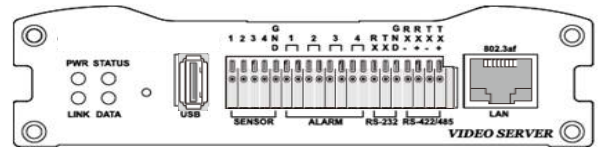
周辺機器接続情報

| State | Server Name | COM1-TX | COM1-RX | COM2-TX | COM2-RX | Sensor 1 | Sensor 2 | Buzzer | Relay1 | Relay2 |
|-----------|-------------|---------|---------|---------|---------|----------|----------|--------|--------|--------|
| Connected | 東京 | 0 | 0 | 0 | 0 | Off | Off | Off | Off | Off |
| Connected | 大阪 | 0 | 0 | 0 | 0 | Off | Off | Off | Off | Off |
| Connected | 福岡 | 0 | 0 | 0 | 0 | Off | Off | Off | Off | Off |

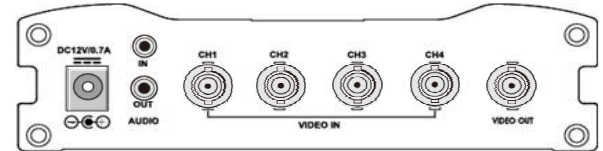
セッティング情報

| State | Name | Mode | Preview | Input Format | Resolution | Frame | Preference | Quality | Bitrate | IF-Int |
|-----------|------|---------|---------|--------------|------------|-------|------------|------------|---------|--------|
| Connected | 東京 | Encoder | On | HDMI 1080p60 | 1920x1080 | 30 | Bitrate | - | 4000 | 10 |
| Connected | 大阪 | Encoder | On | HDMI 1080p30 | 1920x1080 | 25 | Bitrate | - | 2000 | 10 |
| Connected | 福岡 | Duplex | - | - | 352x180 | 30 | Quality | Ultra fine | - | 10 |

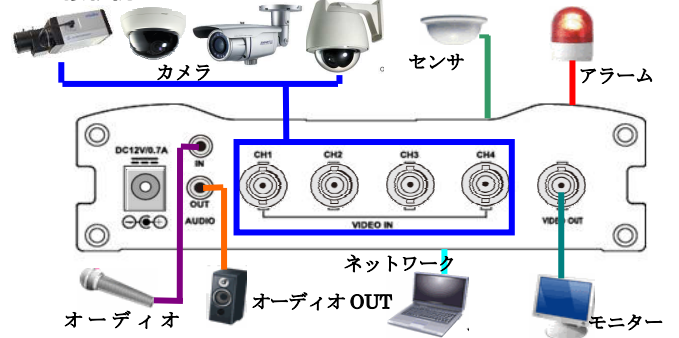
前面パネル



背面パネル



接続例



| | | | | | |
|------|-------------|---------------------------------------|--------|----------------|-------------------------------------|
| 映像 | 圧縮方式 | メイン H.264 , セカンダリ MJPEG | 音声 | 音声圧縮方式 | G.711 , AAC |
| | 映像帯域巾 | チャンネルあたり 32kbps ~ 4Mbps | | 音声帯域巾 | 32~128Kbps |
| | 映像分解能 | 720X480 , 720X240, 352X480, 352 × 240 | | 音声サンプリングレート | G.711: 8KHz , AAC 32KHz |
| | フレームレート | 1~30fps | | 音声ビットレート | G.711: 64Kbps, AAC: 64Kbps, 128Kbps |
| | 映像信号 | NTSC/PAL | | ネットワーク | ネットワークプロトコル |
| シリアル | 映像入力・出力 | 4ch コンポジット BNC(NTSC) 1Vp-p | ネットワーク | ネットワークインターフェイス | Ethernet 10/100/1000 Base-T (RJ-45) |
| | コンソール & PTZ | RS-232C : 1port (9pin D-SUB コネクタ) | | 録画バックアップ | USB 2.0 |
| | PTZ | RS-422/485 : 1port (4 ターミナルブロック) | | サイズ(W*D*H)・重量 | (W) 134 × (D) 125 × (H) 37 mm・520g |
| アラーム | ポーレート | 2,400 ~ 115,200bps | その他 | USB コネクタ | USB メモリーに録画が可能 |
| | センサー入力 | 2 ポート NC/NO Contact | | 動作温度 | 摂氏: 0 C - 50 C |
| | 警報出力 | 2 ポート 1A 30V DC, 0.5A 125V AC | | 電源入力 消費電力 | DC 12V, 0.5A MAX6W PoE |
| | | | | システム監視 | ウォッチドッグタイマー(H/W, S/W) |

●製品の改良等に伴い予告無く仕様変更する場合がありますのでご了承ください。

isec アイゼック株式会社

東京都府中市美好町 2-9-2

TEL042-369-2041/FAX042-369-2042 URL <http://www.isecc.jp>