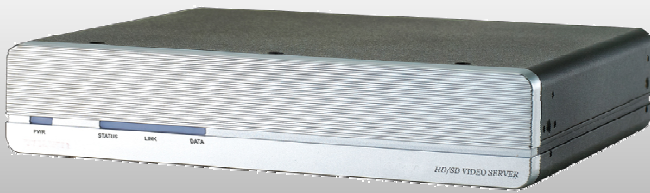


Full HD 1080p60 60fps 対応

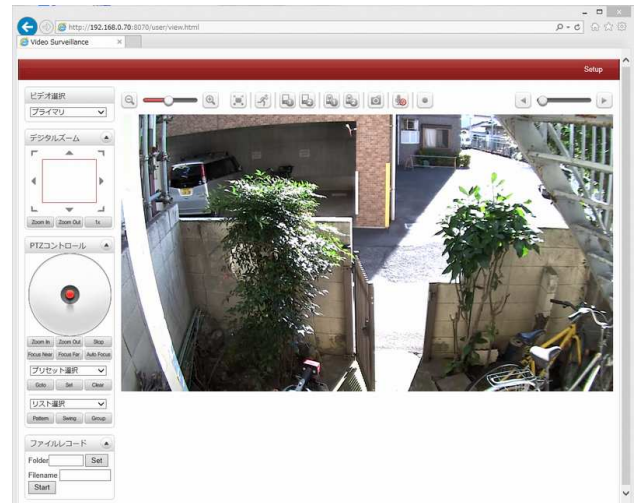


- 最大 1920 x 1080 で 60fps のエンコード/ デコード
- デュアルストリーミング(H.264/H.264,H.264/MJPEG)
- MPEG2-TS サポート
- 双方向オーディオ通信(G.711、AAC)
- 3G/HD/SD-SDI&HDMI&コンポジット入力/出力
- オーディオを 3G/HD/SD-SDI&HDMI にエンベデッド
- PTZ カメラコマンドを 30 種類以上サポート
- 前面に配した LED でシステムの状態を素早く確認することができ、CMS(Central Monitoring System)を利用して遠隔地でモニタリング

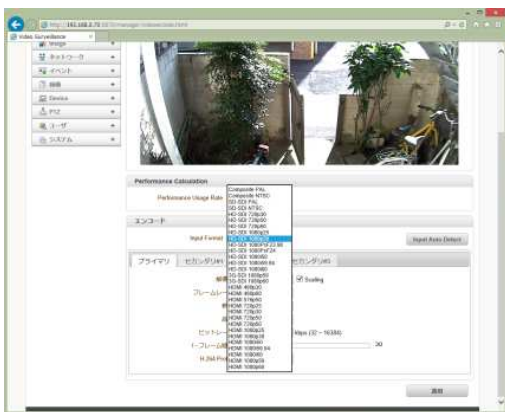
## 主な特徴

- 映像 1CH Video Codec System
- PoE(パワーオーバーイーサネット)対応
- USBのメモリー/HDDへの録画
- システム復旧用ウォッチドッグ搭載
- RS-232、RS-422/485通信
- 動体検出
- 2チャンネルセンサ入力/2チャンネルアラーム出力
- ビデオビットレート: プライマリビデオ: 32kbps~最大16Mbps、セカンダリビデオ: 32kbps~1Mbpsで調整可能
- リセットボタン
- シリアルデータ帯域幅: 2,400 bpsの~115,200 bps
- 多様なプロトコル: TCP / IP、マルチキャスト、UDP、HTTP、SMTP、FTP、DHCP、DNS、ダイナミックDNS、RTP、RTSP、SNMP
- SDKとAPIサポート

## WEB ブラウザ画面



## WEB 設定画面例

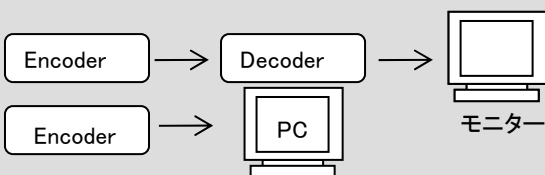


## 管理ソフトウェア(Manager)

State	Name	IP/Domain Name	MAC Address	Model	Type	Firmware	Start Up Time
Connected	東京	192.168.0.100	00:1C:63:A6:00:9E	Truen TCS-2000	Encoder	EncV1.103A-013	2010/09/16 16:15:35
Connected	大阪	192.168.0.110	00:1C:63:A6:00:66	Truen TCS-2000	Encoder	EncV1.103A-013	2010/09/16 16:16:25
Connected	福岡	192.168.0.120	00:1C:63:A3:38:8F	IPVideo	Duplex	DupV1.104A-014	2010/09/16 15:58:26

State	Server Name	Ch	Conn	Cam	Motion	Record	V-E P(bps)	V-E S(Pps)	V-E S(bps)	V-E S(fps)	V-D (bps)	V-D (fps)
Connected	東京	1	3	Loss			0	0	0	0	0	0
Connected	大阪	1	1	Loss			0	0	0	0	0	0
Connected	福岡	1	3	OK			1245	30	0	0	0	0

### 一般的な1:1接続

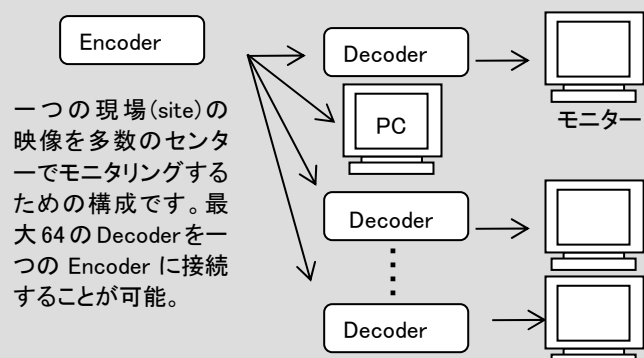


映像は片方向

音声は双方向

受信側にも本装置を使用する事により PC を使用しないシステム構築が可能です。

### 1:N 接続



一つの現場(site)の映像を多数のセンターでモニタリングするための構成です。最大 64 の Decoder を一つの Encoder に接続することが可能。

仕様

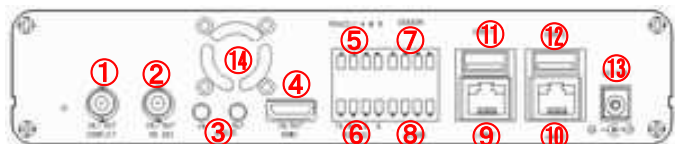
分類	LAN-HD264E	
機能	Encoder(送信) / Decoder(受信)	
映像	チャンネル数	1
	映像圧縮方式	メインストリーム H.264
		セカンダリストリーム H.264/M-JPEG × 3
	映像伝送速度	メイン 32kbps ~ 16Mbps
		セカンダリ × 3 32kbps ~ 4Mbps
	画像サイズ	480p30, 480p60, 576p60, 720p25, 720p30, 720p50, 720p60, 1080p25, 1080p30, 1080i50, 1080i5994, 1080i60, 1024×768p30, 1280×960p30, 1280×1024p30, 800×600p60, 1024×768p60, 1280×960p60, 1280×1024p60, 1440×900p60
	フレームレート	1~60fps
アナログ映像タイプ	NTSC/PAL	
音声	映像入出力	1 x HDMI type A / 1 x Composite BNC(NTSC/PAL) - 1Vp-p / 1 x 3G-SDI
	動体検出	モーションディテクト機能
	音声圧縮方式	G.711, AAC
	音声データレート	G.711:64Kbps, AAC:32/44.1/48KHz
	音声サンプリングレート	G.711:8KHz / AAC:64Kbps, 128Kbps
	音声双方向	Full Duplex Audio
	音声入出力	1 Line-in (Mini-Stereo) / 1 Line-out (Mini-Stereo)
ネットワーク	プロトコル	IPv4/v6, TCP, UDP, IGMP(Multicast),DHCP, HTTP, HTTPS, RTP, RTSP,FTP, SNMP, SMTP, UPnP, WS-Discovery, Zero Configuration, DDNS
	インターフェイス	2 x Ethernet 10/100/1000Base-T (RJ-45)
	セキュリティ	パスワード, IP アドレスフィルタリング, HTTPS
	アプリケーション開発	専用プロトコル/SDK,ONVIF,PSIA,MPEG-TS
シリアル通信	シリアルポート	RS-232C: 1port (Terminal Block) RS-422/485: 1port (Terminal Block)
	通信速度	2,400 ~115,200bps
アラーム	センサー入力	2 port ノーマルオープン(Terminal Block)
	アラーム出力	2 port ノーマルオープン(Terminal Block)
録画	BEEP	1 88dB
	US メモリーHDD 保存/バックアップ	内部又は USB メモリー
	クライアントソフト	USB メモリー/HDD に AVI ファイルをサイズ指定で録画 VMS ソフトウェアにて PC に録画
E-mail	イベント送信	E-mail
ユーザーインターフェース	設定及びステータス	LED, オンスクリーン, 遠隔設定
	PTZ Control	Web, CMS ソフトウェア
ネットワーククライアント	ライブモニタリング	最大 36 チャンネル
	録画	最大 16 チャンネル
	検索・再生	可能
	カメラ制御	可能
	バックアップ	AVI・BMP
一般	遠隔設定	可能
	サイズ(W*D*H)重量	215mm(W) x 184.2mm(L) x 44mm(H) / 940g
	使用温度範囲	-10°C - 50°C
	電源入力/消費電力	DC 12V 1A PoE(Power Over Ethernet) : 802.3af/13.4 W

パネル面



NO	名称	機能	NO	名称	機能
①	POW	電源表示	③	LINK	ネットワーク状態
②	STATUS	状態表示	④	DATA	データ状態

コネクタ面

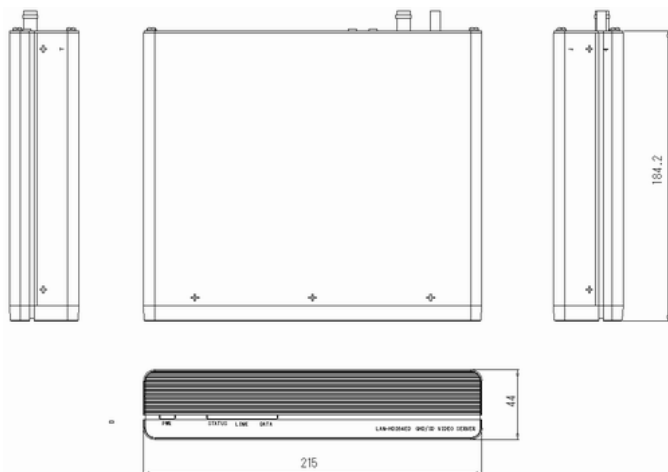


NO	名称	機能	NO	名称	機能
①	POW	電源表示	⑦	SENSOR	センサ入力
②	CVBS	入力/出力	⑧	ALARM	アラーム出力
③	HD-SDI	入力/出力	⑨⑩	LAN	LAN 1/2
④	HDMI	入力/出力	⑪⑫	USB	USB 1/2
⑤	RS-422	RS-422/485	⑬	DC12V	電源入力
⑥	RS-232	RS-232C	⑭	FAN	冷却ファン

付属品



寸法図



接続続例



isec アイゼック株式会社

〒183-0045 東京都府中市美好町 2-9-2

TEL042-369-2041/FAX042-369-2042 URL http://www.isecc.jp

●製品の改良等に伴い予告無く仕様変更する場合がありますのでご了承ください。