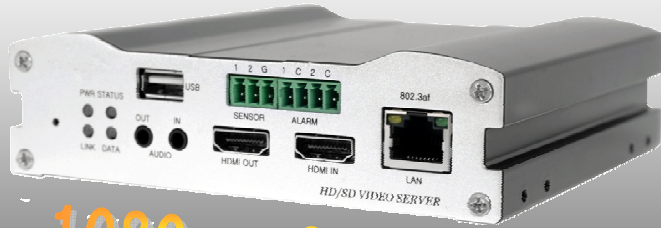


Megapixel H.264 Video Server

LAN-HD264

Full HD

HD-SDI/HDMI/CVBS 入出力



1080p 30fps

■ PC 無しで遠隔監視

デコーダーの使用でモニターに直接表示

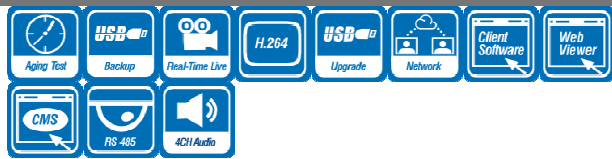
■ HDMI 又は HDSDI 入力および CVBS 入力

伝送レート最大 10M bps

H・264 圧縮方式の CODEC として、多様な IP ネットワークを使用して低帯域通信から高域まで多彩な送信速度できれいな画質と音質を提供する最新の遠隔監視ソリューションです。

データ回線を通じて遠隔地と利用者間でデータ交換機能を利用して、遠隔カメラ制御、遠隔センサー/アラームなど多様な機能を実現することができます。

前面に配した LED でシステムの状態を素早く確認することができ、CMS (Central Monitoring System) を利用して遠隔地でモニタリング、保存、検索、カメラ P/T/Z 制御機能が可能な遠隔映像送信用コーデックシステムです。



主な特徴

- 映像 1CH Video Codec System
- 二つのH・264 エンジンを搭載した Encoder/Decoder
- 最大 フルハイビジョン映像(1920x1080) 解像度をサポート
- 多様なネットワーク対応 (固定IP, 動的IP, LAN, DDNS)
- ネットワーク障害の時 USB 保存機能
- 音声双方向通信可能 全面 LED 及び/日本語 OSD 機能
- PoE サポート LANケーブルで電源供給が可能
- RS-422/485, センサー/アラーム機能

モード切替

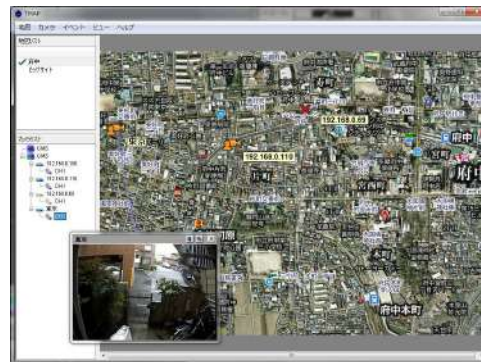
LAN-HD264 は二つのモードを切り換えられます。ブラウザの設定画面でモードを変更する事により多くの用途に合わせた設定が可能です。

システムモード	映像	音声	シリアルデータ
Encoder	送信	送信及び受信	送信及び受信
Decoder	受信	送信及び受信	送信及び受信

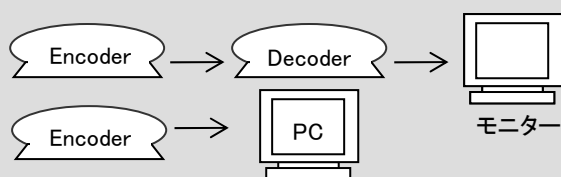
多彩な画像モード

1920 X 1080, 1280 x 720, 1680 x 1050, 1600 x 900, 1440 x 900, 1280 x 1024, 1280 x 960, 1024 x 768, 800 x 600, 640 x 480, 352 x 288, 352 x 576, 720 x 288, 720 x 576, 352 x 240, 352 x 480, 720x 240

T-MAP(付属)



一般的な1:1接続

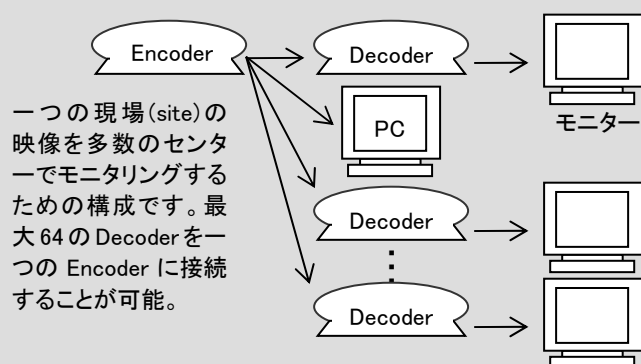


映像は片方向

音声は双方向

受信側にも本装置を使用する事により PC を使用しないシステム構築が可能です。

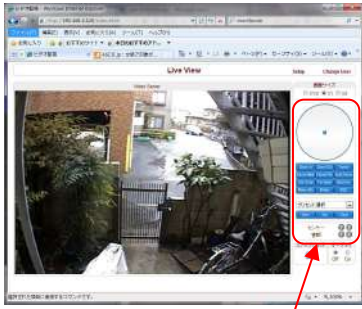
1:N 接続



一つの現場(site)の映像を多数のセンターでモニタリングするための構成です。最大64のDecoderを一つのEncoderに接続することが可能。

WEB ブラウザ画面・セットアップ画面例

セットアップ画面例



PTZ カメラコントロール

ライブ画面



ビデオ設定画面



ネットワーク設定画面



モーションディテクト設定

管理ソフトウェア(Manager)

サービスタグ

State	Name	IP/Domain Name	MAC Address	Model	Type	Firmware	Start Log Time
Connected	東京	192.168.0.100	08-1C-53-A6-00-0E	Truwin TCS-2000	Encoder	EncVer1.1034.013	2020/06/14 15:15:35
Connected	大阪	192.168.0.130	08-1C-63-A6-00-06	Truwin TCS-2000	Encoder	EncVer1.1034.013	2020/06/14 15:15:35
Connected	福岡	192.168.0.120	08-1C-43-A3-38-8F	Truwin TCS-2000	Duplex	DupVer1.1044.014	2020/06/14 15:15:35

チャンネルタグ

State	Server Name	Ch	Conn	Can	Motion	Record	V-E P (fps)	V-E P (bps)	V-E S (fps)	V-E S (bps)	V-D (bps)	V-D (bps)
Connected	東京	1	3	Loss	0	0	0	0	0	0	0	0
Connected	大阪	1	3	Loss	0	0	0	0	0	0	0	0
Connected	福岡	1	3	OK	0	0	0	0	0	0	0	0

周辺機器接続情報

State	Server Name	COM1-Tx	COM1-Rx	COM2-Tx	COM2-Rx	Sensor 1	Sensor 2	Buzzer	Relay1	Relay2
Connected	東京	0	0	0	0	OFF	OFF	OFF	OFF	OFF
Connected	大阪	0	0	0	0	OFF	OFF	OFF	OFF	OFF
Connected	福岡	0	0	0	0	OFF	OFF	OFF	OFF	OFF

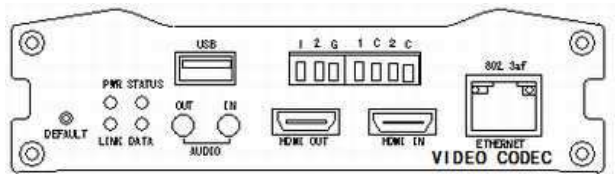
セッティング情報

State	Name	Mode	Preview	Input Format	Resolution	Frame	Interlace	Quality	Bitrate	IF-Int
Connected	東京	Encoder	On	HDMI 1080p0	1920x1080	30	None	-	4000	SI
Connected	大阪	Encoder	On	HDMI 1080p0	1920x1080	25	None	-	2000	SI
Connected	福岡	Duplex	-	-	352x480	30	Quality	Ultra Fine	-	SI

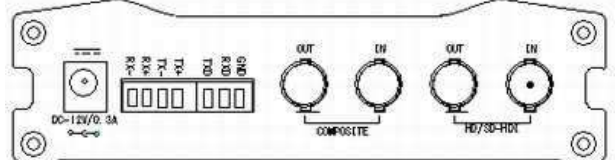
仕様

映像	圧縮方式	(H.264/H.264, H.264/MJPEG)	アラーム	センサー入力	2ポート NC/NO Contact
	映像帯域巾	32Kbps ~ 10Mbps		警報出力	2ポート 1A 30V DC, 0.5A 125V AC
	映像分解能	別記載		音声	音声圧縮方式
	フレームレート	1~30fps	音声帯域巾		32~128Kbps
	入力1	HDMI type A, HDMI RX	音声サンプリングレート		G.711: 8KHz, AAC 32KHz
	入力2	コンポジット BNC(NTSC) 1Vp-p	ネットワーク	音声ビットレート	G.711: 64Kbps, AAC: 64Kbps, 128Kbps
	入力3	HD/SD-SDI(BNC) オプション		ネットワークプロトコル	IP, TCP, UDP, Multicast, HTTP
	出力1	HDMI type A, HDMI TX		ネットワークインターフェイス	Ethernet 10/100Base-T (RJ-45)
	シリアル	出力2	コンポジット BNC(NTSC) 1Vp-p	その他	録画バックアップ
出力3		HD/SD-SDI(BNC) オプション	サイズ(W*D*H)・重量		(W)158 × (D)122 × (H)41 mm・520g
コンソール & PTZ		RS-232C : 1port(9pin D-SUB コネクタ)	USB コネクタ		USB メモリーに録画が可能
PTZ		RS-422/485 : 1port ターミナルブロック	電源入力 消費電力		DC 12V, 0.5A MAX6W PoE
ボーレート		2,400 ~ 115,200bps	ウォッチドッグ		ハードウェア、ソフトウェア

前面パネル



背面パネル



接続例



isec アイゼック株式会社

〒183-0045 東京都府中市美好町 2-9-2

TEL042-369-2041/FAX042-369-2042 URL <http://www.isecjip>

●製品の改良等に伴い予告無く仕様変更する場合がありますのでご了承ください。