



ライブ映像配信用 4Kエンコーダー



アイゼック製品なら—設定が簡単! 頼れる導入サポート!

- 特長 1 4K/H.265圧縮方式対応

4K映像を少ないデータ容量で伝送可能
- 特長 2 全製品に互換性あり

発売以来、全機種が同じ設定画面で迷いません
- 特長 3 高い信頼性と安心の導入実績

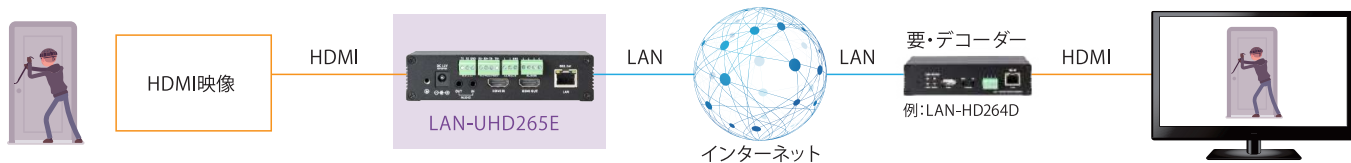
医療機関/救急/消防/放送/工場/教育機関等幅広い導入実績

LAN-UHD265E



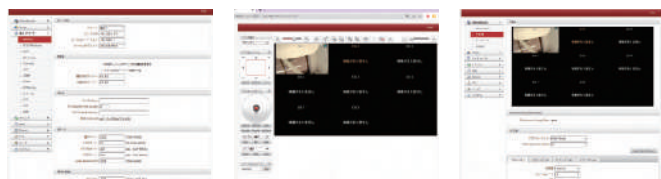
インターネット経由での遠隔監視システム

IPカメラ等のLAN経由の映像をHDMIに変換し、HDMIを介してモニタに表示が可能です。



機能 1 Webブラウザで画像表示と各種設定

Webブラウザで遠隔地からモニタリング、保存、検索、カメラ制御が可能です。ChromeやEdgeブラウザも利用可能です。



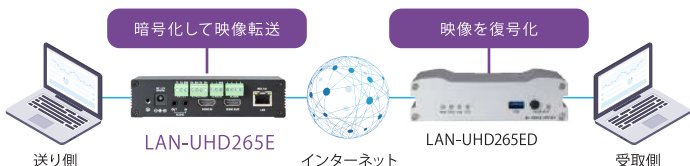
機能 2 SRT伝送可能

最新伝送方式が利用でき高品質かつ低遅延な映像伝送が可能



機能 3 暗号化通信可能

AES方式で暗号化し高セキュリティな映像伝送を実現



機能 4 4KとH.265対応

4Kの画質に対応し圧縮方式も最新のH.265に対応しているので高画質な映像を少ないデータ量で伝送可能



機能 5 ブラウザで閲覧可能

ChromeやEdgeなどのブラウザで閲覧可能



機能 6 低遅延

LANシリーズ同士で伝送すると250mm~350mm sec程度の遅延で映像伝送可能

検証動画はこちら

<https://www.youtube.com/watch?v=NJsZ9nEqR8c>



ライブ映像配信用4Kエンコーダー

LAN-UHD265E

仕様表

分類	LAN-UHD265E	
映像	フレームレート	最大60fps @ 3840x2160
	映像圧縮方式	H.264, H.265, MJPEG
	映像伝送速度	メイン 32Kbps~49,152Kbps, サブストリーム32Kbps~4,096Kbps
	画像サイズ	320x240~3840x2160
	フレームレート	最大60fps @ 3840x2160
	アナログ映像タイプ	パン:0° to355°,チルト:0° to75°,回転:0° to360°
	映像入力	1 x HDMI (Type A), HDMI TX
	映像出力	1 x HDMI (Type A), HDMI TX (ループバック)
	OSD	多言語: (英語、韓国語、フランス語、ドイツ語、 スペイン語、イタリア語、ロシア語、日本語、 スウェーデン語、ホルトガル語、オランダ語、 ハンガリー語、フィンランド語、特殊記号)
音声	音声圧縮形式	G.711 / AAC
	音声データレート	G.711 / AAC
	音声サンプリングレート	G.711 : 8KHz、AAC : 32KHz/44.1KHz/48KHz
	音声双方向	Full Duplex Audio
	音声入出力	1 Line-in (Mini-Stereo) 1 Line-out (Mini-Stereo),エンベデッドオーディオ
ネットワーク	プロトコル	IPv4/v6, TCP, UDP, IGMP(Multicast), ICMP, DHCP, HTTP, HTTPS, RTMP, SRT, RTP, RTSP, FTP, SNMP, SMTP, UPnP, WS-Discovery, Zero Configuration, NTP, DDNS
	インターフェース	Ethernet 10/100/1000Base-T (RJ-45)
	セキュリティ	Basic/Digest認証、HTTPS、IPアドレスフィルタリング
	アプリケーション開発	専用プロトコル/SDK, ONVIF, MPEG-TS

イベントアラーム	イベント	モーション、センサー入力、ビデオロス、クライアント断線
	イベントアクション	通知(メール)、FTP、PTZプリセット、アラーム制御、記録
一般	ハウジング	ブラック
	外部機器	2xアラーム出力(ドライコンタクト、NO) 2xセンサーイン(ドライコンタクト、NO/NC) 1xRS232ポート RS-422/485ポート×11xプザー(88dB以上)
	エッジストレージ	USB3.0ポート
	電源	最小DC12V/25APoE(Power over Ethernet)対応:802.3at
	消費電力	DC 12V/PoE : 30W
	使用温度範囲	-10℃~50℃ / 90%RH以下
	寸法	134.08(W) × 125(D) × 36.87(H)mm
重量	560g	

安心のサポート

製品保証期間:1年間

パネル図

パネル面



No	名称	機能
1	PWR	電源表示
2	STATUS	状況表示
3	LAN	LAN接続表示

No	名称	機能
4	DATA	データ状態
5	USB	USBコネクタ
6	RESET	リセットボタン

コネクタ面

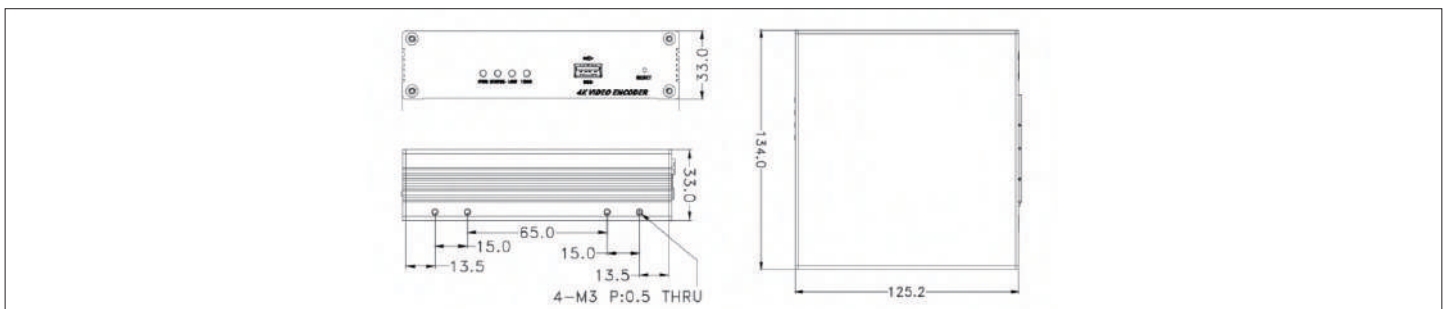


No	名称	機能
7	DC12V	電源入力
8	RS-232	機器制御
9	RS422-485	カメラ制御
10	SENSOR	センサー入力

No	名称	機能
11	ALARM	アラーム出力
12	AUDIO OUT	USBコネクタ
13	AUDIO IN	音声入力

No	名称	機能
14	HDMI IN	映像入力
15	HDMI OUT	映像出力
16	LAN	ネットワーク

外観図面



製品の改良等に伴い予告無く仕様変更する場合がありますのでご了承ください

お問い合わせ・ご用命は下記までご連絡ください

i.SEC アイゼック株式会社

〒183-0045 東京都府中市 美好町3-15-30

TEL

FAX

042-369-2041 042-369-2042

<https://isecj.jp>

代理店欄