



IPカメラ専用 NVRレコーダー (4ch/8ch/16ch)

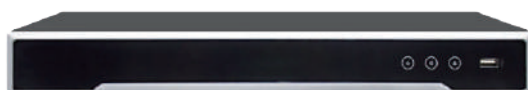


アイゼック製品なら— 設定が簡単! 頼れる導入サポート!

- 特長 1** スマホやPCから遠隔監視可能
遠隔監視・カメラ操作に加え、異常検知時の通知も可能
- 特長 2** H.265対応で長時間録画可能
高画質な映像を少ないデータ容量で録画可能
- 特長 3** PoE給電ポート付き
LANケーブル1本で映像伝送+カメラ電源供給が可能

GNI-M2_NVR 4ch 8ch 16ch

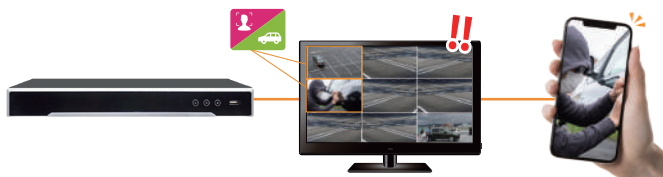
GNI-M2_NVR 4/8/16chモデル



レコーダー GNI-M2_NVR 4/8/16chモデルの基本機能

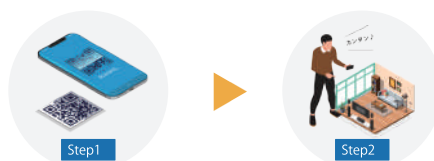
機能 1 AI機能で人と車両のみを検知し即時通知

AIカメラと組み合わせると、人と車のみを検知する事が可能です。検知時には専用のアプリケーションから、スマートフォンへ即時通知が届きます。



機能 2 P2P接続で簡単に遠隔監視設定

QRコードを読み込むだけで簡単に遠隔監視設定が可能。ネットワークの知識がなくてもアプリの指示に従うだけで簡単に遠隔監視設定ができます。



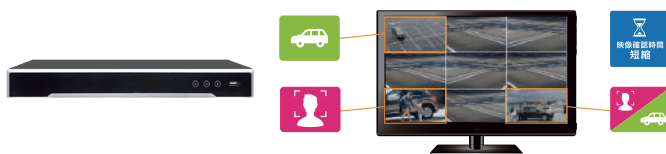
機能 3 IPv6回線対応

IPv6対応モデルなのでIPv6回線でも遠隔監視可能です。



機能 4 スマート再生機能搭載

録画映像から人と車を検知した映像だけを再生可能です。事件発生時の映像確認の時間が短縮されます。



機能 5 360°カメラ対応

360°タイプのカメラにも対応しているモデルです。最大8K解像度の映像まで対応しています。



機能 6 サポート充実

豊富なオンラインマニュアルに加え、専門スタッフによるサポート体制が整っており、安心してご購入・ご利用いただけます。万が一のトラブルにも迅速に対応します。



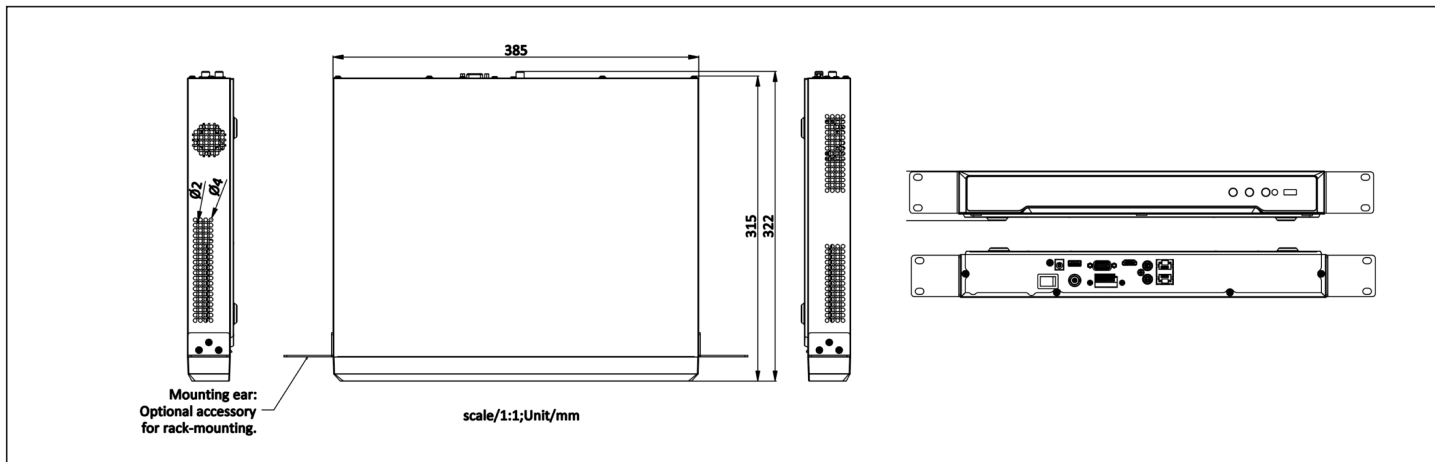
IPカメラ専用 NVRレコーダー (4ch/8ch/16ch)

仕様表

モデル		GNI-M2_NVR 4/8/16ch		
		4chモデル	8chモデル	16chモデル
映像	IPビデオ入力	4ch 最大32MP	8ch	16ch
		※Ultra HD 解像度モードを有効時: 8チャンネルの32MP/24MP IPビデオ入力に対応		
	受信帯域幅	40Mbps	128Mbps	256Mbps
	発信帯域幅	256Mbps		
	HDMI出力	8K (7680 × 4320)/30Hz, 4K (3840 × 2160)/60Hz, 4K (3840 × 2160)/30Hz, 2K (2560 × 1440)/60Hz, 1920 × 1080/60Hz, 1600 × 1200/60Hz, 1280 × 1024/60Hz, 1280 × 720/60Hz, 1024 × 768/60Hz		
	VGA出力	1920 × 1080/60Hz, 1600 × 1200/60Hz, 1280 × 1024/60Hz, 1280 × 720/60Hz, 1024 × 768/60Hz		
	CVBS出力	1-ch, BNC (1.0 Vp-p, 75 Ω), resolution: PAL: 704 × 576, NTSC: 704 × 480		
	ビデオ出力モード	HDMI/VGA それぞれ出力		
音声	出力	1-ch, RCA (Linear, 1 KΩ)		
	2way オーディオ	1-ch, RCA (2.0 Vp-p, 1 KΩ, オーディオ入力使用)		
	オーディオコーデック	G.711 μlaw/G.711 alaw/G.722/G.726/AAC/MP2L2		
録画	圧縮方式	H.265+ / H.265 / H.264+ / H.264		
	画質	32 MP/24 MP/12 MP/8 MP/6 MP/5 MP/4 MP/3 MP/ 1080p/UXGA/720p/VGA /4CIF/DCIF/ 2CIF/CIF/QCIF ※Ultra HD 解像度モードを有効にすると、NVRは 最大8チャンネルの32MP / 24MP IPビデオ入力をサポート		
	出力性能	2ch @32MP (30fps)/2ch @24MP (30fps)/4ch @ 12MP (20fps)/8ch @8MP (25fps)/16ch @4 MP (30fps)		
	デュアルストリーム	対応		
	ストリームタイプ	映像/映像と音声		
再生	同時再生	4ch	8ch	16ch

ストレージ	容量	ディスクあたり4chは最大8TB, 8chと16chは最大 14 TB	
	SATA	4chはSATA端子×1, 8chと16chはSATA端子×2	
	USBポート	前面パネル:1×USB2.0 背面パネル:1×USB3.0	
ネットワーク	アラーム	入力4/出力1	
	リモート接続	128	
	プロトコル	TCP/IP, DHCP, IPv4, IPv6, DNS, DDNS, NTP, RTSP, SDAP, SMTP, NFS, iSCSI, ISUP, UPnP, HTTP, HTTPS	
P O E	インターフェース	RJ-45 × 2 10/100/1000Mbps 自己適応型イーサネットインターフェース	
	端子	N/A	RJ45 10/100 Mbps 自己適応型 Ethernet × 16
	消費電力	N/A	最大 120 W
一般	対応規格	N/A	
	電源	12 VDC, 3.33 A	AC100V~240V, 50Hz~60Hz
	消費電力	最大15W (HDDなしの場合)	
	動作環境	-10°C~55°C	
	動作湿度	10%~90%	
認証規格	寸法	4ch 315×240×48mm, 8ch, 16ch 385×315×52mm	
	重量	最大3kg(HDDなしの場合)	
	FCC	Part 15 Subpart B, ANSI C63.4-2014	
CE	EN 55032:2015+A1:2020, EN IEC61000-3-2:2019+A1:2021, EN 61000-3-3:2013+A1:2019, EN 50130-4:2011+A1:2014, EN 55035:2017+A11:2020		

外観図面



製品の改良等に伴い予告無く仕様変更する場合がありますのでご了承ください

お問い合わせ・ご用命は下記までご連絡ください

i.SEC アイゼック株式会社

〒183-0045 東京都府中市美好町3-15-30

TEL

FAX

042-369-2041 042-369-2042

<https://isecj.jp>

代理店欄