

アナログカメラ、AHD2.0、HD-TVI3.0 カメラに対応。
 IP(Web)カメラ対応
 ハイビジョン画像を各チャンネル 30fps で録画
 大容量 最大 8TByte

APE402/APE815/APE1623

- H.264 より高圧縮率な H.265 の採用
小さい画像データサイズで長時間録画
- 省スペース設計
340 (W) × 67.5 (H) × 250 (D) mm コネクタ含まず
- シンプルな操作性と高機能
 - * マウス対応
 - * HDMI-VGA 出力(最大 1920×1080 16ch は 4K)
 - * スケジュール録画
 - * センサー入力
 - * WEBブラウザの利用
 - * モーションディテクト録画
 - * メール送信機能
 - * USBバックアップ
- Quadplex 動作 遅延なく同時処理
* 録画 * 再生 * バックアップ * ネットワーク接続
- 利便性のアップしたネットワーク機能
* UMS統合管理ソフト(マルチクライアント)でDVR16 台同時接続
* メール送信機能、時刻補正



Web による遠隔監視 (Internet Explorer)
 クライアントソフトウェア(シングル・マルチ)付属

HD-TVI を THD と表記している所がありますが同じです。
 アナログは CVBS と表記しています。 IP カメラは弊社確認済のみに対応。



● 画面イメージ



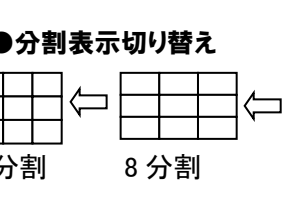
16 分割画面



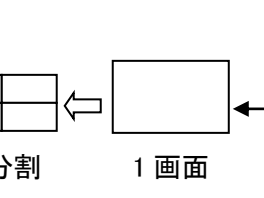
録画検索画面



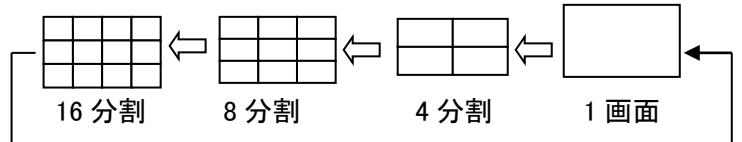
セットアップ画面



再生画面



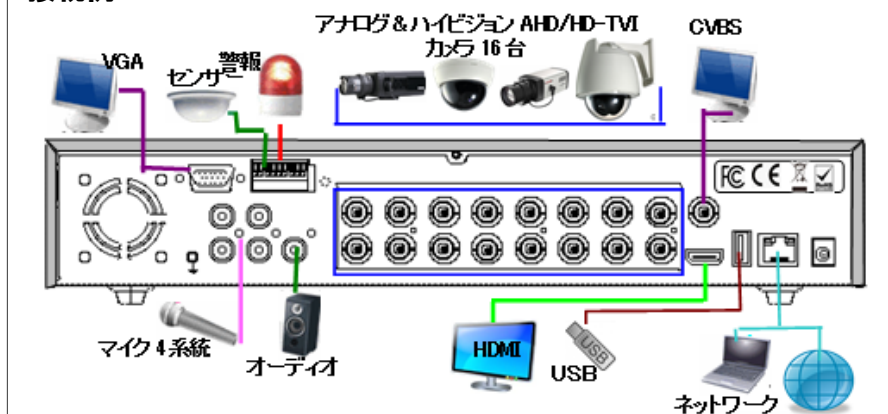
● 分割表示切り替え



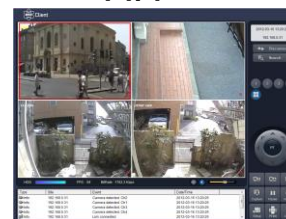
主な特徴

- ・ H.264 及び H.265 対応 (圧縮方式選択可能)
- ・ リアルタイム録画: 各チャンネル 1920×1080 カメラ 15fps
- ・ 1280×720 以下のカメラ 30fps
- ・ スマートフォン対応 (iPhone, Android)
- ・ 操作の解りやすいグラフィックインターフェース
- ・ モーション検知: CH 別領域設定可能
- ・ ネットワーク及び USB メモリスティックによるデータバックアップ
- ・ 遠隔再生、PTZ 制、DHCP、ダイナミック DNS 利用可
- ・ 録画、再生、バックアップ、ネットワーク同時実行
- ・ ネットワークによる音声双方向サポート
- ・ E-mail 送信機能/インターネット時刻補正 (NTP 機能)
- ・ 遠隔監視ソフトウェア (シングルクライアント、マルチクライアント) 添付
- ・ Web 監視機能搭載
- ・ ユーザー別権限機能
- ・ スマート録画機能 (常時低解像度でモーション時高解像度録画)

接続例



● Web 画面



● スマートフォン画面



ネットワーク接続イメージ

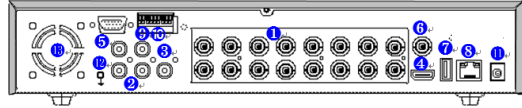


フロントパネル



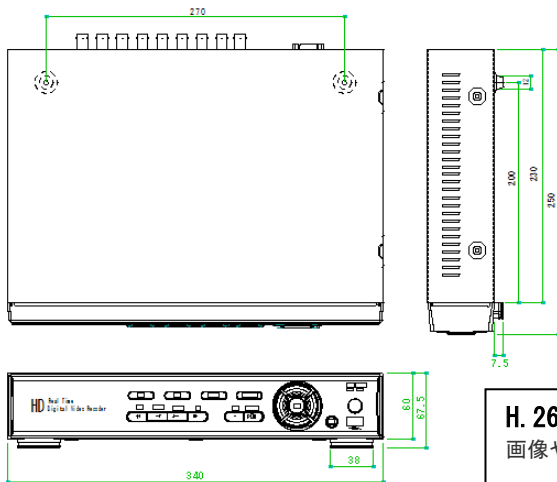
リアパネル

16ch(APE1623)



NO	名称	内容
1	VIDEO IN	映像入力 AHD/HD-TVI/CVBS
2	AUDIO IN	音声入力
3	AUDIO OUT	音声出力
4	HDMI	映像出力 HDMI
5	VGA	VGA 出力
6	CVBS	NTSC 出力
7	USB	USB コネクタ
8	ETHERNET	ネットワーク
9	SENSOR IN	センサー入力
10	ALARM OUT	警報出力(リレー出力)
	RS-485	カメラ制御
11	POWER	DC12V 5A 入力
12	GROUND	接地
13	FAN	冷却ファン

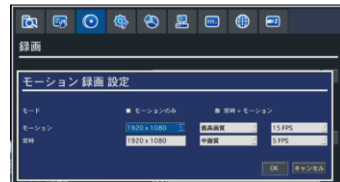
外観図



MODEL	APE402	APE815	APE1623
映像	入力 4ch AHD/HD-TVI/IP/NTSC,	8ch	16ch
出力	HDMI/VGA (1920x1080 1024 x 768 1280 x 720)CVBS (4ch/8ch/16ch 共通) (3840 x 2160(4K) 16Ch のみ)		
音声	入力 4CH ライン入力/IPCam		
出力	1CH ライン出力 / HDMI 出力音声非対応		
オーディオコーデック	G.711		
アラーム	センサー入力 4CH 入力 (NO/NC 選択) IP カメラは全チャンネル		
アラーム出力	1 アラーム出力 IP カメラは全チャンネル		
録画	圧縮方式 H.264 / H.265		
4M ピクセルカメラ	2304 x 1728	10fps / ch	15fps / ch
3M ピクセルカメラ	2048 x 1536	13fps / ch	15fps / ch
2M ピクセルカメラ	1920 x 1080	15fps / ch	15fps / ch
1M ピクセルカメラ	1280 x 720	30fps / ch	
アナログカメラ	960H、アナログ	30fps / ch	
画質	5段階で調節		
録画モード	常時/スケジュール/モーション/センサー/スマート/録画しない		
モーションディテクト	全領域/グリッド線による領域設定		
イベント前・イベント後録画	イベント前 15秒~20分 イベント後 10秒~30秒/1分録画		
画面	デジタルズーム 有り		
画面自動切換え	3秒~60秒		
再生	分割画面 1.4分割	1.4,7+1/9分割	1.4,9,16分割
再生速度	シングル ch マルチ ch	×1、2、4、8、16、32、64	
検索モード	クイックサーチ・イベント・アーカイブ・ログ・時間軸(タイムライン)		
ストレージ	S・M・A・R・T HDD 内部診断機能		
内蔵 HDD	インターフェイスタイプ シリアル ATA		
HDD 容量	1TB/2TB/4TB/8TB		
ファイルシステム	NaFS-停電の際に、データ損失を防止するよう設計。		
USB ポート(バックアップ)	2(前面、後面)		
バックアップ	ファイル形式 保存メディア 再生アプリケーション	動画(独自フォーマット)、AVI、EXE、静止画(JPEG) USB メモリー/外付けハードディスク/DVD-R/ネットワーク 独自のビューアプログラム内蔵	
User I/F	メニュー画面 入力方法	グラフィカルメニュー と 文字による設定 フロントボタン・リモコン・マウス・専用キーボード(オプション)	
リアルポート	PTZ コントロール&キーボード ダイナミック IP サポート	1 RS-485 有り	
ネットワーク	ネットワークインターフェイス 機能 デュアル ネットワークエンコード 再生 ネットワークアクセスタイプ	10/100BASE-T Ethernet(RJ-45) ライブ・検索・バックアップ・PTZF カメラコントロール、遠隔設定 H.264 CIF 15fps/ch H.264 HD 30fps/ch Web 表示 ・ シングル/マルチモニタリングソフトウェア	
追加機能	モバイル対応 時刻補正 S/W アップグレード 音声案内 その他	iPhone・Android DLS(サマータイム) , NTP USB フラッシュドライブ/ネットワーク経由の遠隔アップグレード イベント時音声案内 HDD S・M・A・R・T/多言語サポート/内蔵ブザー	
一般	電源電圧 寸法	DC 12V 5A (4ch は 12V 3A) 340(W) x 67.5(H) x 262(D)mm(コネクタ含む)	

常時+モーション録画機能

常時 24 時間録画時はフレーム数を落としてディスクの節約。
侵入者等を検出時高画質で高速録画。



クイック検索機能

24 時間を分解して表示する事により録画の検索が容易です。



1 時間毎に表示



2.5 分毎に表示

H. 265 方式とは H. 264 より高い圧縮率で録画が可能です。
画像や動きによって変わりますが目安として H. 264 に比べ 1.5 倍の録画が可能です。

isec アイゼック株式会社

〒183-0045 東京都府中市美好町 2-9-2

TEL042-369-2041/FAX042-369-2042 URL <https://www.isecj.jp>

©Copyright (2019) isec Corporation

●製品の改良等に伴い予告無く仕様変更する場合がありますのでご了承ください。