

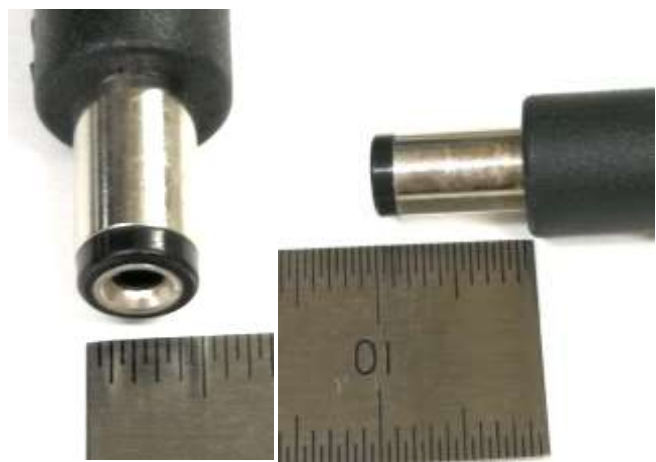


## 集中カメラ電源

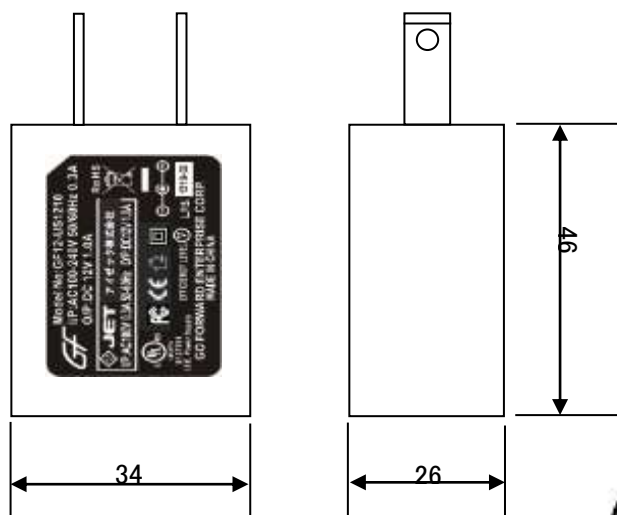
カメラの DC-12V 電源です。  
1台のカメラに DC-12V を供給可能です。  
カメラの電流は 1A 以下で使用可能です。  
低圧で供給しますので電圧低下に注意が必要です。

## 電源供給

DC12V のカメラに接続します  
カメラの電源入力の極性に注意が必要です。  
極性+とマイナスを間違えて接続するとカメラが破損します。



5.5mm



## 仕様

出力電圧	12V
出力電流	1A
入力電圧	100~240V AC 使用範囲 90V~264V AC 50/60 Hz
入力電流	0.3A
電源効率	80%
使用温度範囲	0°C~40°C
リップルノイズ	MAX 150mVp-p
Line Regulation	± 1%
Line Regulation	± 5%
hold-up time	16mS
使用湿度範囲	20 から 90% 結露無き事
耐圧	2KV/min
外形	5.5mm φ
内径	2.1mm φ
重量	75g
過負荷保護	120%
過負荷遮断時間	10mS
出力ケーブル長	1600mm

## 規格



## 注意

距離が長い場合電圧低下に注意してください  
極性を間違えて接続しないでください。

●製品の改良等に伴い予告無く仕様変更する場合がありますのでご了承ください

●お問い合わせ・ご用命は

〒 183-0045 東京都府中市美好町 2-9-2  
**isec アイゼック株式会社**  
 TEL 042-369-2041 FAX 042-369-2042  
<http://www.isecj.jp>